

ООО Малый Петербург
участник программы «Жилье для российской семьи»



О КОМПАНИИ

Общество с ограниченной ответственностью «Малый Петербург», предлагает квартиры в рамках программы «Жилье для российской семьи».

Данные квартиры расположены в экологически чистом районе, с высокой транспортной доступностью, в жилом комплексе «Малый Петербург», во Всеволожском р-не, в 16 километрах от Санкт-Петербурга по трассе «Дорога жизни». Всего в программе участвуют шесть домов.

Многоквартирные дома, квартиры имеют высоту в три-четыре этажа. Вокруг каждого дома имеется благоустроенный земельный участок. Отопление и горячее водоснабжение осуществляется газовым котлом, расположенном в каждой квартире.

Все помещения имеют полную чистовую отделку.

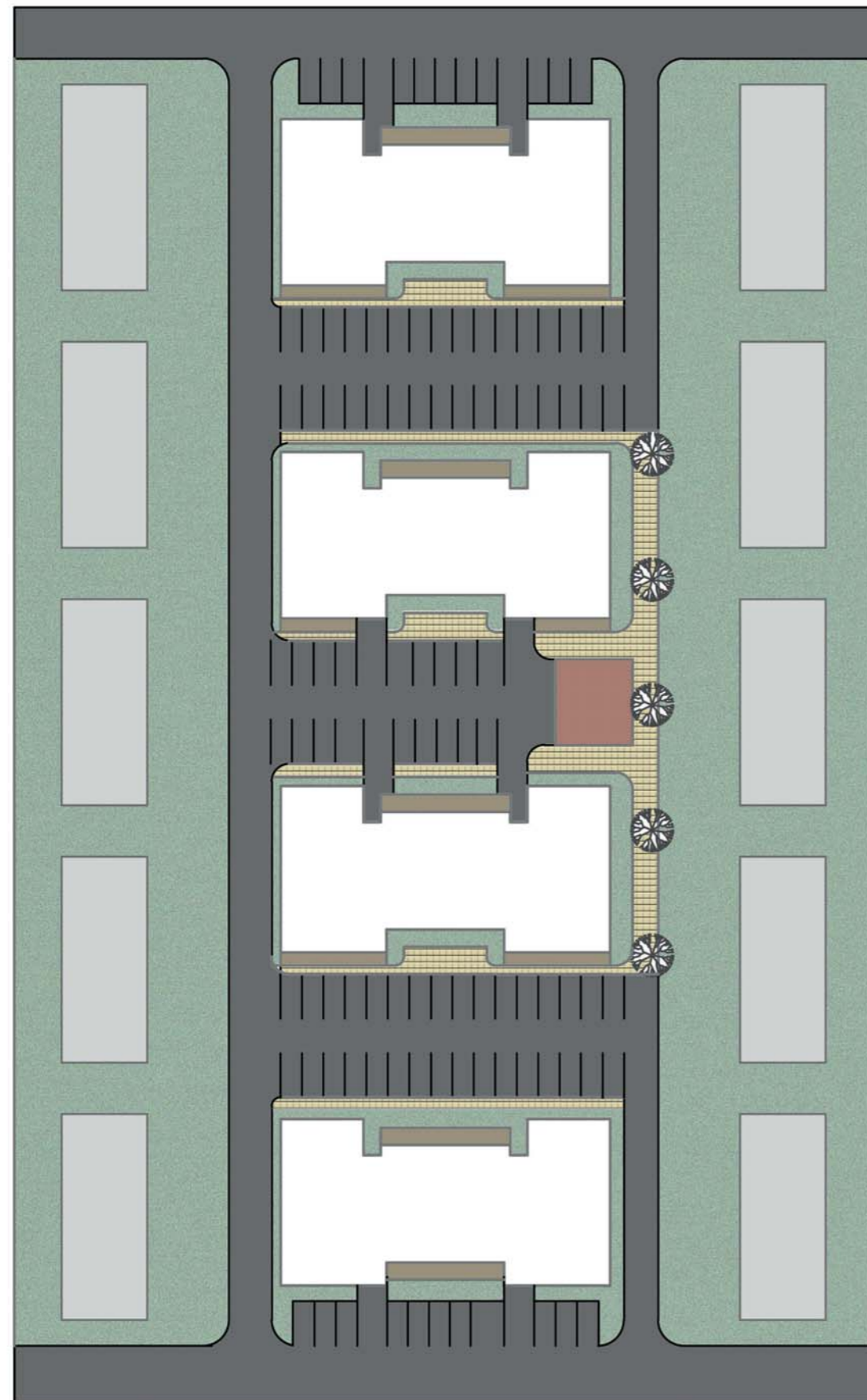
Жилой комплекс по периметру окружает лесной массив первой категории, который находится под охраной лесного ведомства. На данный момент в жилом комплексе с комфортом городских условий проживает 200 семей.

Предлагаемые квартиры подключены ко всем коммуникациям: газ, электроэнергия, централизованная канализация, водопровод и обеспечен высокоскоростной доступ в интернет.

ИНФРАСТРУКТУРА

- 5 км до города Всеволожск, в котором есть все необходимое (детские сады, школы, больницы и продуктовые гипермаркеты);
- Добраться до жилого комплекса можно от станции метро «Ладожская» (Ладожский вокзал) на маршрутных автобусах: К462, К430 и К430А. Интервал проезда маршрутных автобусов 15-20 минут;
- В шаговой доступности (600 метров) от комплекса находится ЖД станция Корнево, с которой можно добраться до центра Петербурга за 20 минут;
- 16 километров до Санкт-Петербурга по трассе «Дорога жизни»;
- Недалеко (600 метров) расположены продуктовые магазины;
- В ЖК расположены комфортабельные и безопасные детские и спортивные площадки;
- Развита дорожная сеть внутри комплекса (с ограничителями скорости);
- На территории ЖК функционирует управляющая компания, которая содержит все в чистоте и порядке;
- Подведены телекоммуникационные кабели для обеспечения населения комплекса высокоскоростным интернетом и телефонной связью;
- ЖК оборудован системой видеонаблюдения, охраной и службой консьержа;
- Все квартиры имеют комфортную для проживания планировку.

ОБЩИЙ ПЛАН УЧАСТКА



Невский 18 (3 этажа)
Вход с юга

Невский 20 (3 этажа)
Вход с севера

Невский 22 (3 этажа)
Вход с юга

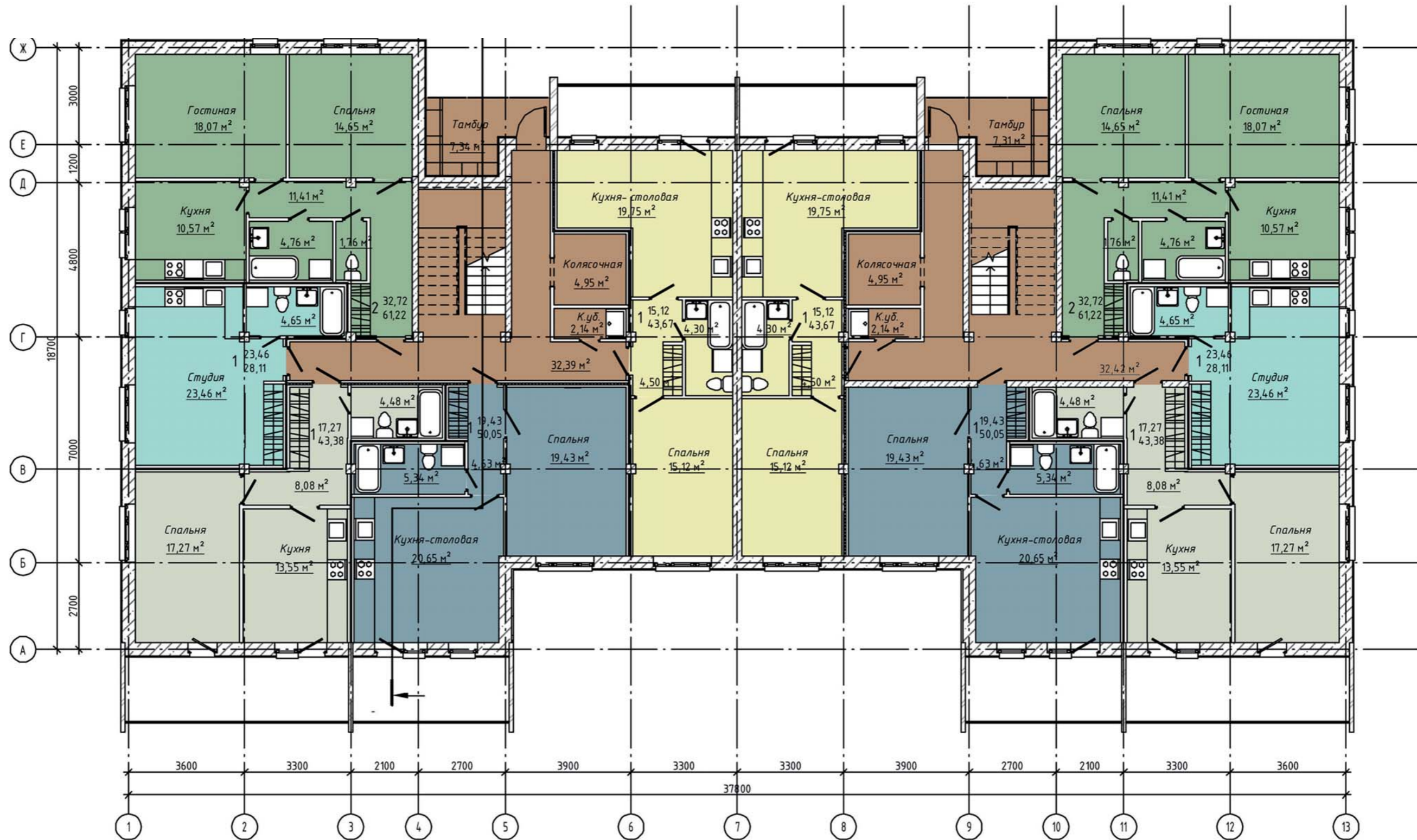
Невский 24 (3 этажа)
Вход с севера

- Дорожное покрытие
- Пешеходные дорожки
- Приквартирные сады
- Детская площадка
- Газон

КВАРТИРОГРАФИЯ 1-ГО ЭТАЖА

Вход с севера (участки Невский 20,24)

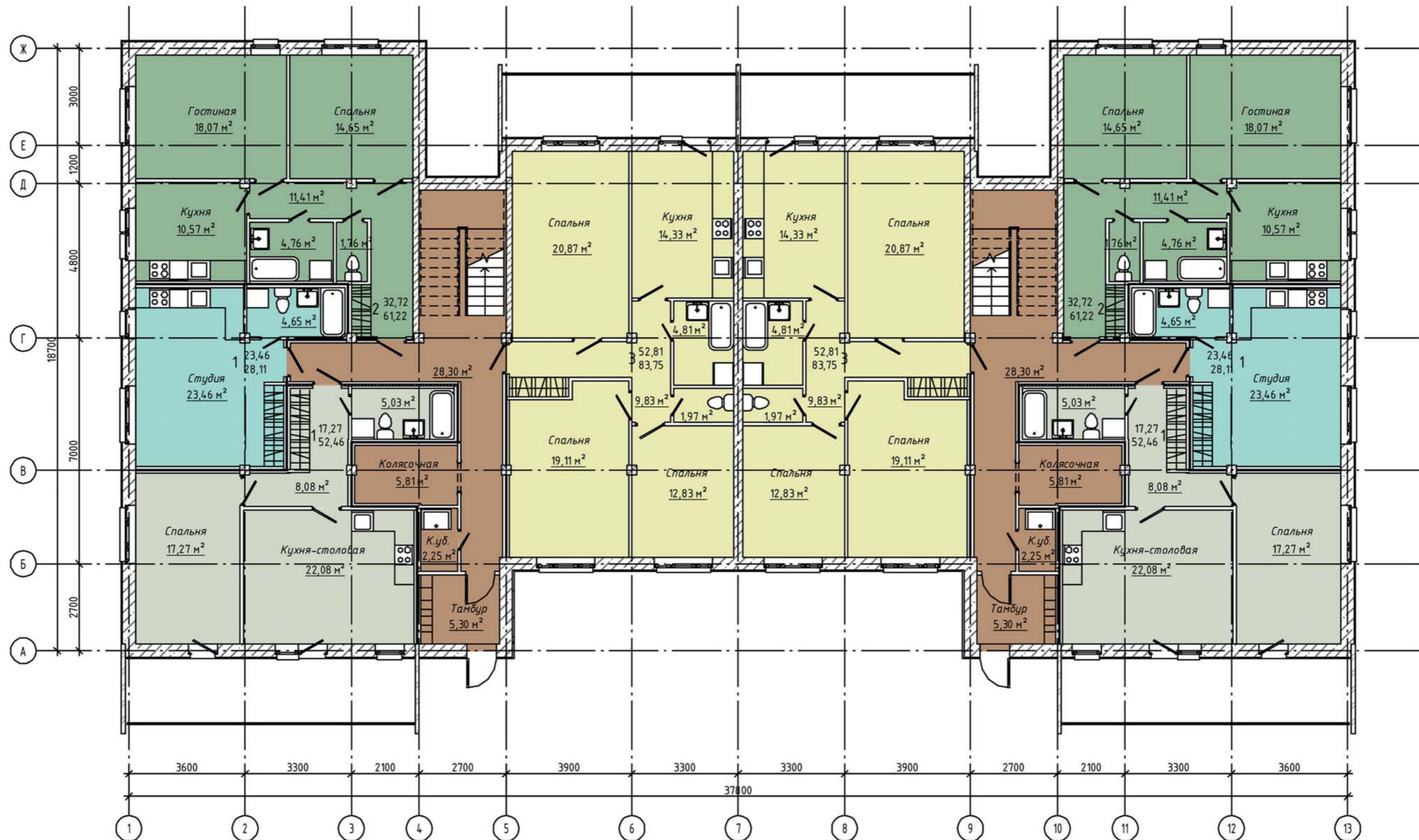
Обозначение	Количество комнат, шт.	Жилая площадь, м ²	Общая площадь, м ²	Количество на этаже, шт.
Первый этаж				
1 (студия)	1	23,46	28,11	2
1	1	17,27	43,38	2
1 (евро)	1	19,43	50,05	2
1 (евро)	1	15,12	43,67	2
2	1	32,72	61,22	2
Суммарная площадь квартир на этаже, м ²		452,86		
МОП, м ²		93,64		
Квартир на этаже		10		



КВАРТИРОГРАФИЯ 1-ГО ЭТАЖА

Вход с севера (участки Невский 18, 22)

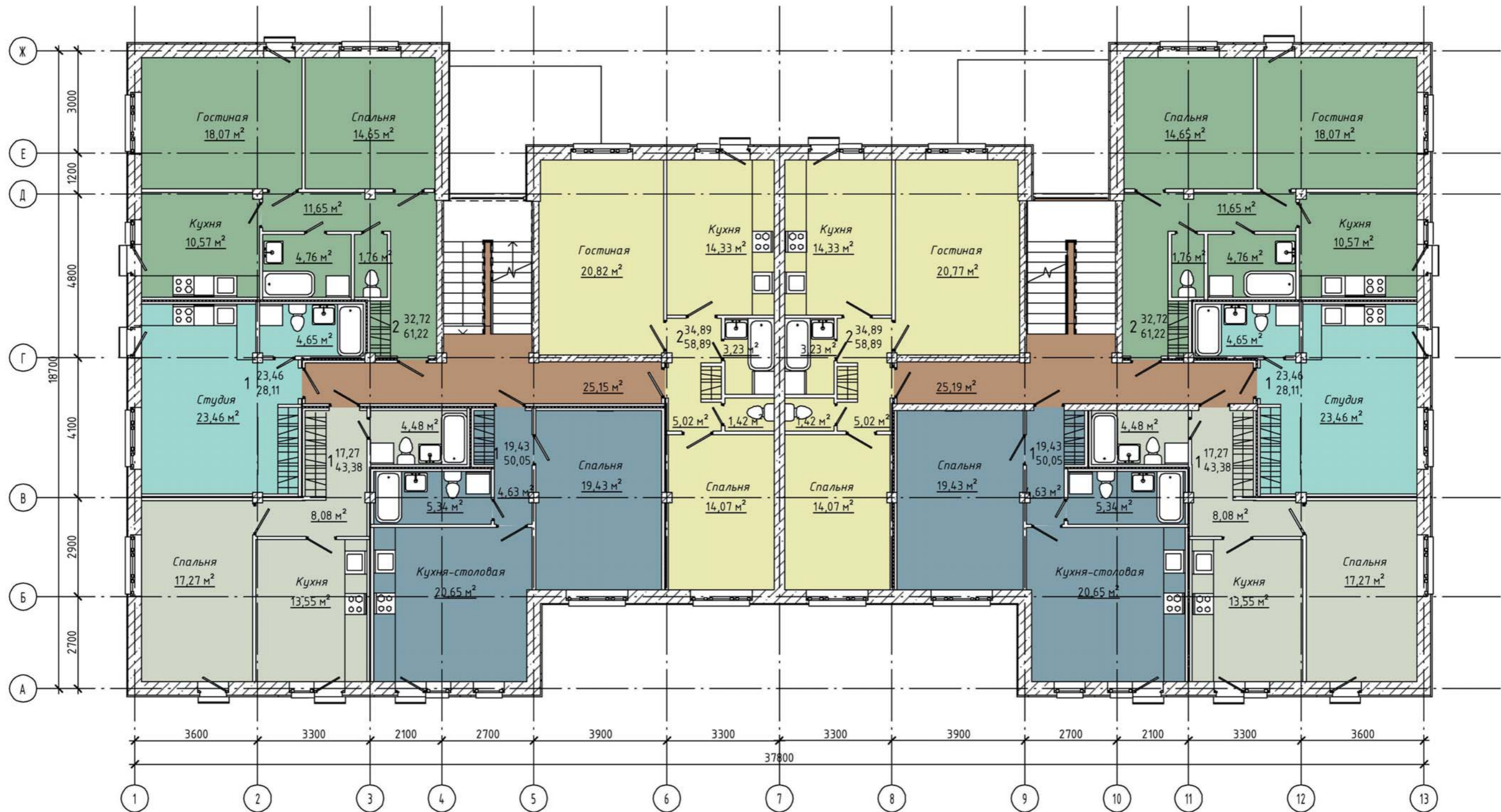
Обозначение	Количество комнат, шт.	Жилая площадь, м ²	Общая площадь, м ²	Количество на этаже, шт.
Первый этаж				
1 (студия)	2	23,46	28,11	2
1 (евро)	2	17,27	52,46	2
2	2	32,72	61,22	2
3	2	52,81	83,75	2
Суммарная площадь квартир на этаже, м ²		451,08		
МОП, м ²		83,32		
Квартир на этаже		8		



КВАРТИРОГРАФИЯ ТИПОВОГО ЭТАЖА

(участки Невский 18, 20, 22, 24)

Обозначение	Количество комнат, шт.	Жилая площадь, м ²	Общая площадь, м ²	Количество на этаже, шт.
2-3 этаж				
1 (студия)	2	23,46	28,11	2
1	2	17,27	43,38	2
1 (евро)	2	19,43	50,05	2
2	2	34,89	58,89	2
2	2	32,72	61,22	2
Суммарная площадь квартир на этаже, м ²		483,3		
МОП, м ²		50,30		
Квартир на этаже		10		





- Дороги и проезды
- Тротуары
- Газон
- Детская площадка
- Спортивная площадка
- Участок трансформаторной подстанции

РАСПОЛОЖЕНИЕ

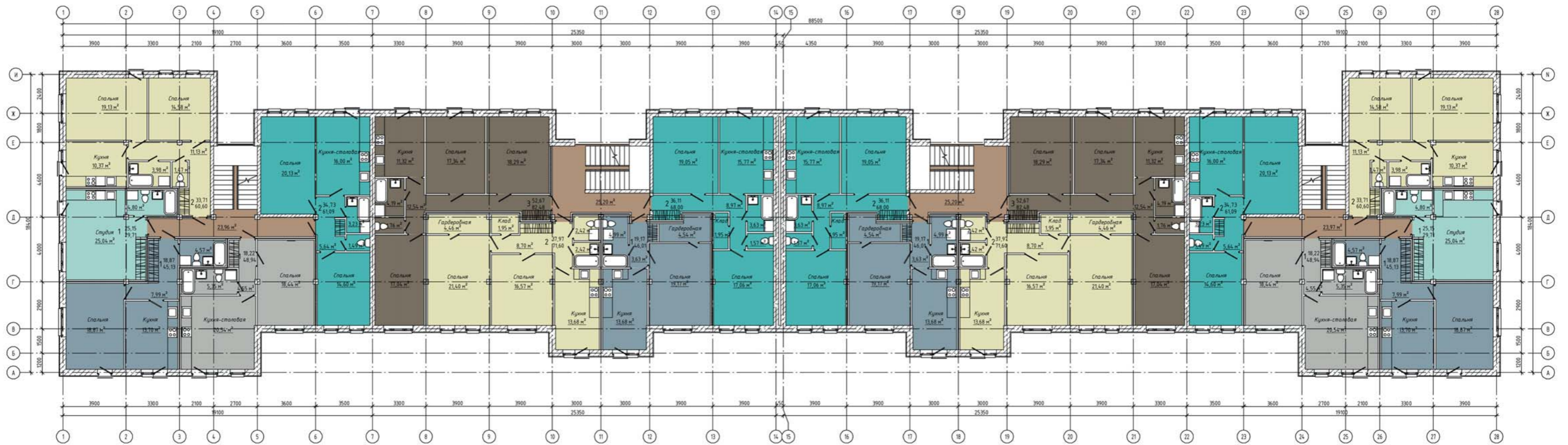
Невский проспект 33
(4-этажа)

Невский проспект 35
(4-этажа)

КВАРТИРОГРАФИЯ ТИПОВОГО ЭТАЖА

(Невский проспект 33)

Обозначение	Количество комнат, шт.	Количество квартир на этаже
	1 (студия)	2
	1	4
	1 (евро)	2
	2	4
	2 (евро)	4
	3	2
Всего квартир на этаже, шт.		18



КВАРТИРОГРАФИЯ ТИПОВОГО ЭТАЖА

(Невский проспект 35)

Обозначение	Количество комнат, шт.	Количество квартир на этаже
	1	3
	2	1
	2 (евро)	3
	3	1
Всего квартир на этаже, шт.		8



СВОДНЫЕ ДАННЫЕ ПО КВАРТИРАМ

Количество комнат	Общее число Невский 18-24
Студии	24
1	24
1 евро	32
2	32
3	8

Количество комнат	Общее число Невский 33-35
Студии	6
1	15
1 евро	6
2	21
2 евро	15
3	15

Количество комнат	Общее число в проекте
Студии	30
1	39
1 евро	38
2	53
2 евро	15
3	23

3D ВИЗУАЛИЗАЦИЯ ДОМА
(Невский проспект 33-35)

